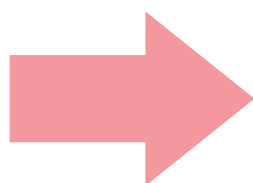


長寿医療(後期高齢者医療)制度 被保険者の皆様

平成20年8月1日から 保険証が切り替わります

後期高齢者医療被保険者証	
有効期限	
被保険者番号	
住所	
氏名	
生年月日	
資格取得年月日	
発効期日	
交付年月日	
一部負担金の割合	
被保険者番号並びに被保険者の名称及び印	静岡県後期高齢者医療広域連合 公印

(旧) 保険証



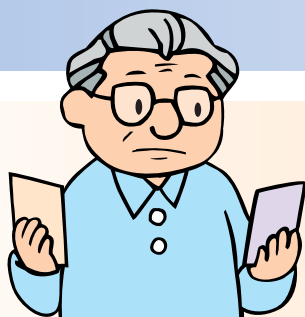
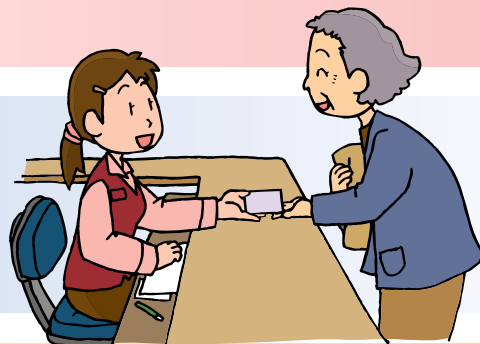
後期高齢者医療被保険者証	
有効期限	
被保険者番号	
住所	
氏名	
生年月日	
資格取得年月日	
発効期日	
交付年月日	
一部負担金の割合	
被保険者番号並びに被保険者の名称及び印	静岡県後期高齢者医療広域連合 公印

(新) 保険証

後期高齢者医療	重要	料金後納郵便
保険証 在中		
[Blank area for stamp]		
[Blank area for name]		
開ける前に宛名を確認してください		

新しい保険証は、7月下旬までに、お住まいの市役所・町役場から郵送します

8月からは、医療機関の窓口
新しい保険証をみせてください



保険証が届いたら
住所・氏名などを確認してください
一部負担金の割合を確認してください

お問い合わせは お住まいの市役所・町役場の担当窓口へ