

後期高齢者医療制度被保険者のみなさま

令和2年8月1日から 保険証が変わります

後期高齢者医療被保険者証

有効期限
交付年月日

被保険者番号

住所
氏名
生年月日

資格取得年月日
発効期日

一部負担金の割合

保険者番号並びに保険者の名称及び印

静岡県後期高齢者医療広域連合 **公印**

旧

(7月末まで)

後期高齢者医療被保険者証

有効期限
交付年月日

被保険者番号

住所
氏名
生年月日

資格取得年月日
発効期日

一部負担金の割合

保険者番号並びに保険者の名称及び印

静岡県後期高齢者医療広域連合 **公印**

新

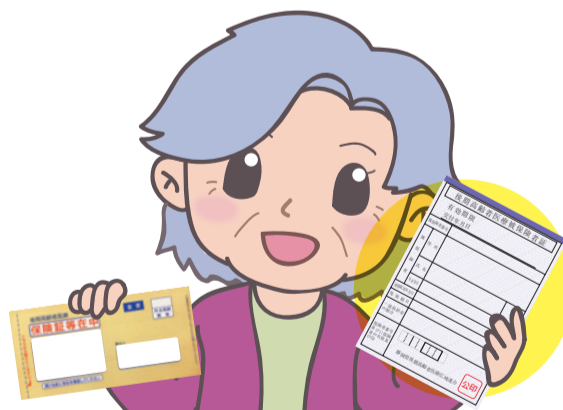
(8月から)

新しい保険証は藤色です。

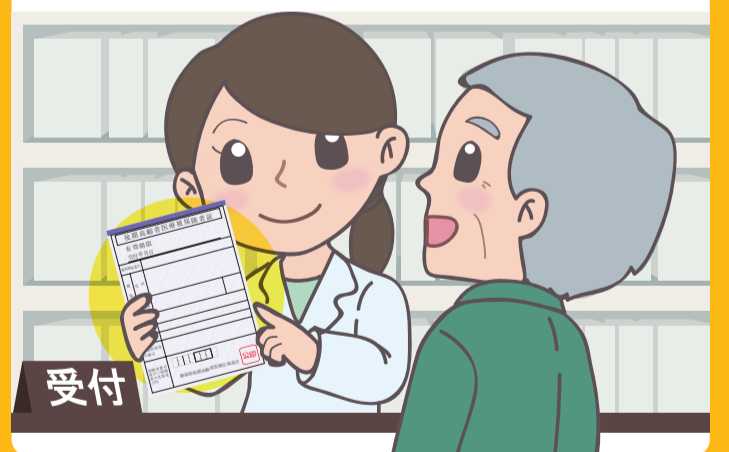
新しい保険証は、7月末までに、お住まいの地域の市(区)役所・町役場から郵送します。



保険証が届いたら住所・氏名などを確認してください。一部負担金の割合も確認してください。



8月からは、医療機関の窓口で、新しい保険証をみせてください。



お問い合わせはお住まいの地域の市(区)役所・町役場の窓口へ

静岡県後期高齢者医療広域連合

不審な電話や訪問者にご注意ください

被保険者のみなさまにATM(現金自動預け払い機)を利用して保険料等の支払いや還付の手続きをお願いすることはありません。