

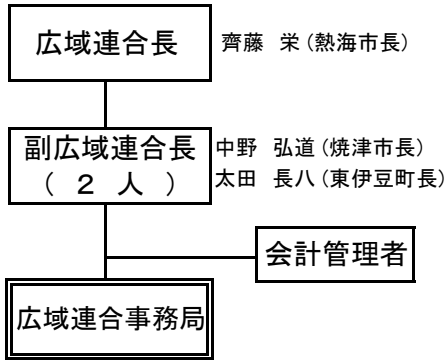
組織図

(令和4年4月1日現在)

執行機関

首長部局

各種委員会等



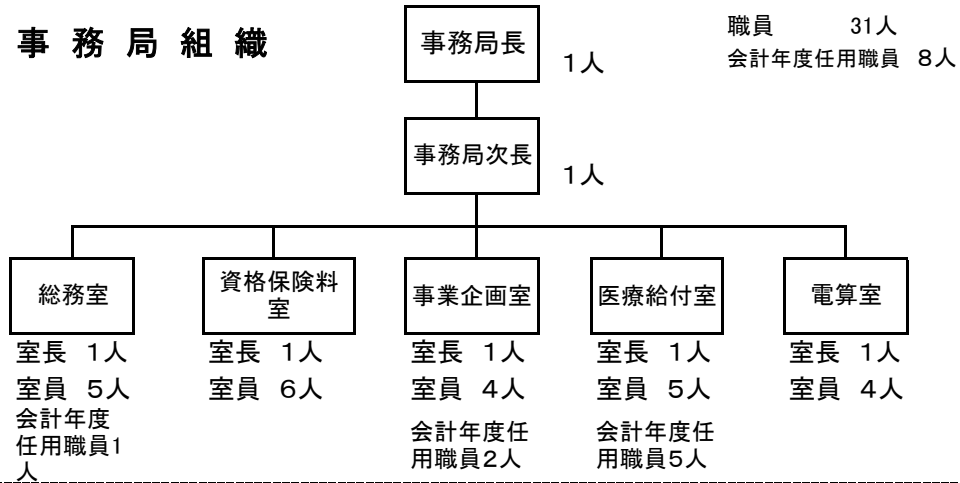
選挙管理委員会
(4人)

監査委員
(2人)

事務局組織

(令和4年4月1日現在)

職員 31人
会計年度任用職員 8人



議決機関

広域連合議会

議長	副議長
広域連合議員のうちから選任	

広域連合議員 (定数20人)	市長	6人
	町長	4人
	市議会議員	6人
	町議会議員	4人