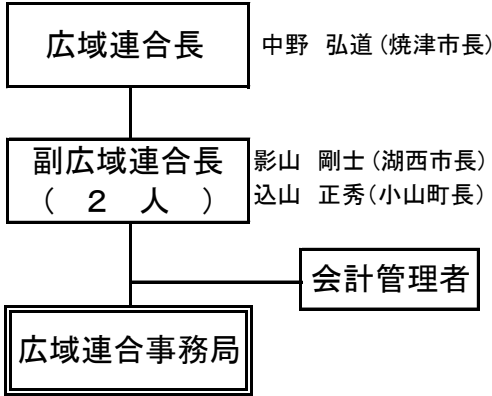


# 組織図

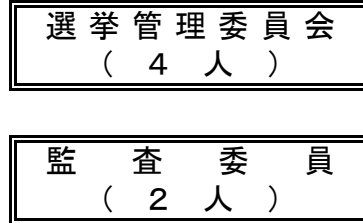
(令和6年9月1日現在)

## 執行機関

### 首長部局



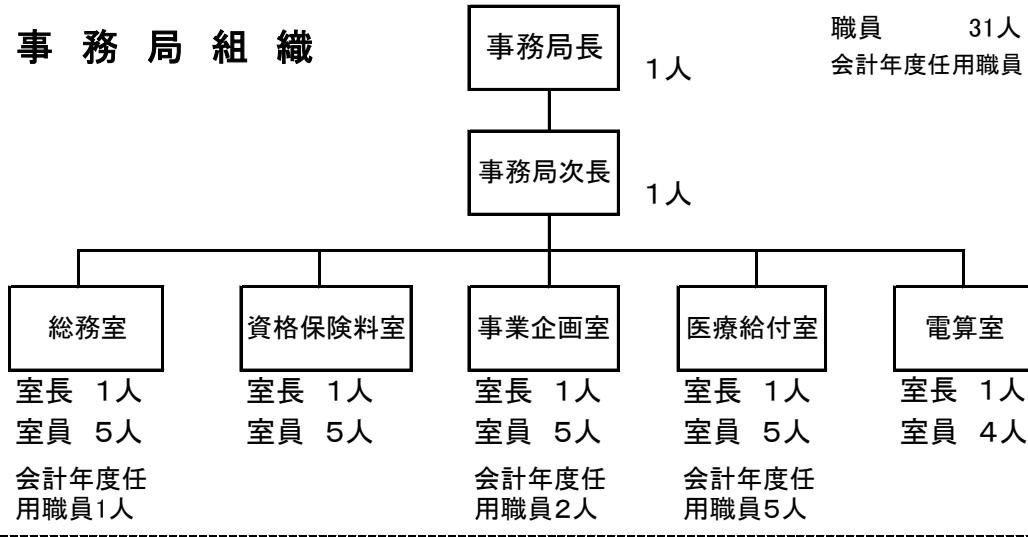
### 各種委員会等



### 事務局組織

(令和6年9月1日現在)

職員 31人  
会計年度任用職員 8人



## 議決機関

### 広域連合議会

議長	副議長
広域連合議員のうちから選任	

広域連合議員 (定数20人)	市長	6人
	町長	4人
	市議会議員	6人
	町議会議員	4人